



**LEGNI**

Massima distanza senza compromettere la precisione



**FERRI**

Per la miglior green regulation



**WEDGE - PUTTER**

Gli assi nella manica per fare score



PING

Okole Maluna

**ALE CURTI**

CLUBMAKER



# ALE CURTI

## CLUBMAKER

---

Ho cominciato ad appassionarmi al golf guardando le imprese del golfista statunitense Bobby Jones. La sua è una storia davvero affascinante: nonostante la sua gracile costituzione, inizia a giocare da bambino senza mai abbandonare gli studi. Ottiene ben due titoli, una laurea in Ingegneria e una in Lettere, ma la vera svolta arriva nel 1930, dove fece il Grande Slam, unico nella storia del golf, vincendo tutti i Major di allora: l'Open Championship, il campionato britannico per dilettanti The Amateur Championship, lo U.S. Open e lo U.S. Amateur, campionato per dilettanti statunitense. Si ritirò a 28 anni al culmine della carriera, non passando mai a professionista, giocava questo meraviglioso gioco per passione e non per i soldi.

I suoi successi e la sua carriera sono stati per me fonte di ispirazione e ho iniziato a praticare questo sport cercando di migliorare, passo dopo passo, fino a diventare clubmaker. Eseguo analisi precise e dettagliate su ogni giocatore, permettendogli di ottenere le migliori prestazioni con il bastone più adatto alle sue caratteristiche.

Ho scelto di studiare in Texas, per la storia di questo Paese e per i grandi campioni del passato nati in questa terra: ho frequentato la Golfsmith School e ho seguito due Corsi, Golfsmith's Complete Clubmakers Training Program e Golfsmith's Advanced Clubmaking, Fitting and Repair Program, per ottenere la certificazione di clubmaker. Ho avuto il privilegio di poter seguire gli ultimi corsi organizzati dalla scuola texana, che ha cessato la sua attività nel novembre 2016.

A Londra, invece, ho partecipato a un corso dedicato al perfezionamento dell'uso del launch monitor, Peak Professional Training Level 1. Ho ottenuto la qualifica di tecnico Foresight GC per offrire un servizio sempre più all'avanguardia nel mio laboratorio Okole Maluna, dove accolgo i giocatori con grande entusiasmo e con un brindisi (hawaiano) di benvenuto, "Okole Maluna", appunto!



# COME NASCE L'ECCELLENZA

DALL'ARTIGIANALITÀ ALLA TECNOLOGIA

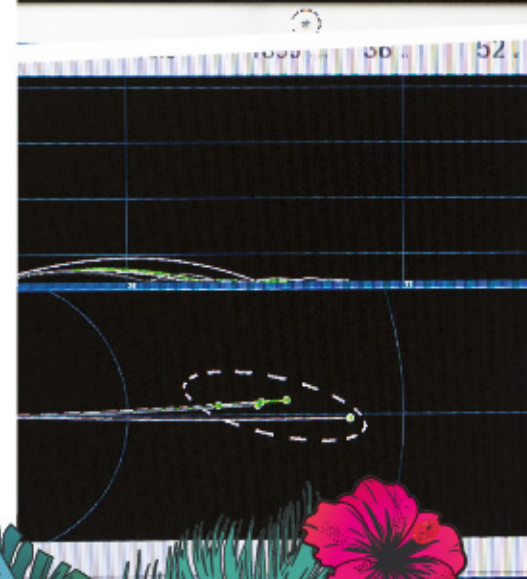
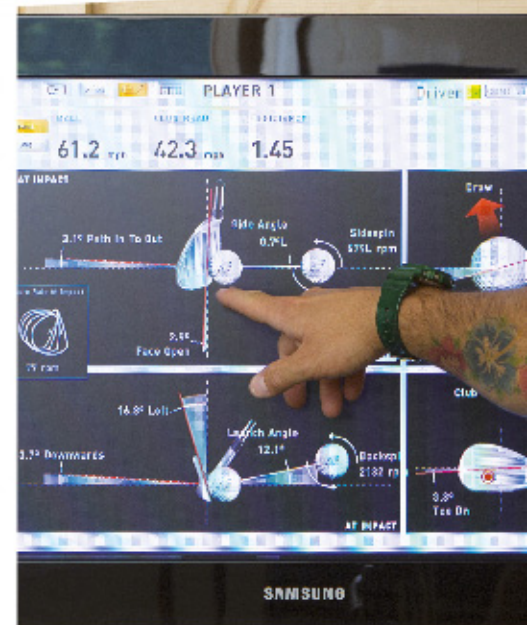
CAMBIO GRIP  
CAMBIO SHAFT  
RESHAFT BOE - THRU

CAMBIO LUNGHEZZA  
CAMBIO LOFT/LIE  
RIMOZIONE SHAFT  
CAMBIO SWINGWEIGHT/MOI

IRRIGIDIMENTO SHAFT  
CONTROLLO SPECIFICHE  
RIPRISTINO GROOVE  
CAMBIO FERRULE









# PERFORMANCE

OGNI FITTING INCLUDE:

- Analisi approfondita da certificato clubmaker
- Analisi statica del giocatore
- Analisi dinamica al launch monitor
- Analisi dell'attrezzatura in uso
- Analisi del lavoro svolto durante la sessione di fitting
- Scheda del materiale consigliato
- Preventivo dettagliato



## FITTING COMPLETO SACCA

È l'opzione più completa per chi vuole passare a un livello di gioco successivo. Analizzerò ogni parte della vostra sacca da golf (drive, legni, ibridi, ferri e wedge) e consiglierò la pallina con cui giocare.

## FITTING GIOCO LUNGO

Trovare la giusta combinazione di drive, legni e ibridi permette di raggiungere la massima distanza e la giusta scala di intervallo tra un bastone e l'altro. Flessione, torsione e peso dello shaft idoneo allo swing aiutano a migliorare il volo della palla, la distanza, la precisione e il divertimento.

## DRIVER FITTING

È il bastone più importante della sacca: con un tee shot lungo e in farway è più semplice mettere la palla in green e si hanno molte più possibilità di mettere la palla vicino all'asta. Massima potenza nel tee shot senza compromettere la precisione: è questo l'obiettivo di quest'area di fitting.

## IRON FITTING

Grazie alla mia analisi, troverete il miglior ferro per il vostro gioco. Lie, loft, flex e peso specifici per il proprio spin, angolo di attacco e volo di palla sono determinanti per avere controllo, precisione e ripetitività nei colpi al green.



## FAIRWAY WOOD/HYBRID FITTING

Legni e ibridi, se adatti allo swing del giocatore, sono determinanti. Aiutano in caso di un tee shot delicato o a raggiungere il green col secondo colpo in un par 5. L'ibrido giusto vi permetterà di avere una maggiore distanza dal rough rispetto a un ferro in caso di un lie complicato.



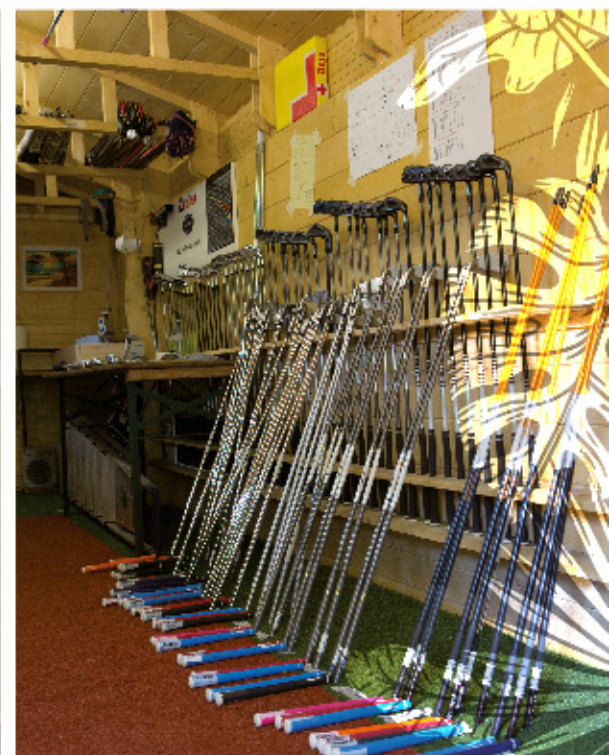
## PUTTER FITTING

Il putt rappresenta la meta dei colpi di una gara: è fondamentale avere fiducia in questo strumento per i putt da vicino, dove conta imbucare, e per il controllo della distanze per i put lunghi, dove conta evitare i tre put. Peso, lunghezza, loft e lie sono determinanti per avere la visione della traiettoria, comodità nel movimento e fiducia nel colpire.

## WEDGE FITTING

Lo score più basso si fa quando il gioco corto è al top. Per poter manovrare i colpi, il wedge deve avere la lunghezza e il grip corretto, oltre a un giusto bilanciamento. Sono importanti anche il corretto bounce, che deve essere adatto al livello di gioco e al tipo di percorso e il groove, da tenere sempre in ordine per evitare di dare poco spin alla palla e compromettere il controllo della distanza negli approcci.







# PERCHÉ SCEGLIERE OKOLE MALUNA

LA SCELTA MIGLIORE PER IL COLPO MIGLIORE

L'analisi del giocatore viene fatta tramite un kit neutro di bastoni, studiato a Okole Maluna; dopo averne analizzato le caratteristiche, il giocatore riceverà una scheda attraverso cui potrà scegliere la marca da lui

preferita con cui giocare, in base alle caratteristiche evidenziate dal kit.

**Contattami per fissare un appuntamento.**







# OKOLE MALUNA



# ENERGY BAR

OKOLE MALUNA ENERGY BAR è l'**ideale per il gioco del golf**. La frutta secca e la frutta disidratata con cereali apportano energia e soprattutto non

alterano il livello di concentrazione e attenzione, fondamentali per essere "**nel colpo**".

**2 Barrette energetiche = 9 BUCHE + 9 BUCHE**

#### BARRETTA N° 1

- 1/2 prima del tee shot della buca 1.
- 1/2 sul tee shot della buca 5.

#### BARRETTA N° 2

- 1/2 sul tee shot della buca 9.
- 1/2 sul tee shot della buca 13.

Ricordatevi che per un ottimo giro è fondamentale anche bere molta acqua. **Buon gioco!!!**



*Tropical  
Flavor*







SHOP ONLINE

[www.1upstore.it](http://www.1upstore.it)



# ALESSANDRO CURTI

## CLUBMAKER

CLUBMAKING - CLUBFITTING  
RIPARAZIONI - ANALISI ATTREZZATURA

---

Mobile: +39 335 6222808  
[alessandro.curti@okolemaluna.it](mailto:alessandro.curti@okolemaluna.it)

**OKOLE MALUNA** S.R.L. a socio unico  
Via Mansfield n. 1/c, 43122 Parma - Italy  
Partita I.V.A. 02826870343



[WWW.OKOLEMALUNA.IT](http://WWW.OKOLEMALUNA.IT)